

Pracownia projektowania wnętrz z wieloletnim doświadczeniem w projektach przestrzeni publicznych, prowadzona przez Annę Kuczyńską, związaną z branżą wnętrzarską od kilkunastu lat.

W dorobku swoim mamy wiele z sukcesem zrealizowanych wnętrz biurowych, pracowaliśmy tak dla firm ogólnopolskich, jak i lokalnych. Zapraszamy do obejrzenia naszego portfolio oraz do skorzystania z naszych usług.

[info@scaladesign.com.pl](mailto:info@scaladesign.com.pl)  
[www.facebook.com/SCALA-DESIGN](https://www.facebook.com/SCALA-DESIGN)  
tel 605 209 380





**PROJEKT ARANŻACJI STYLISTYCZNEJ**  
realizacja 2012 r (zdjęcia)

projekt powierzchni call center oraz przestrzeni rekreacyjnych dla PKO BP  
projekt inspirowany nazwami metropolii  
łączna powierzchnia 2000 m2 - Lublin, Rzeszów





**PROJEKT ARANŻACJI STYLISTYCZNEJ**  
realizacja 2012 r (zdjęcia)

projekt powierzchni call center oraz przestrzeni rekreacyjnych dla PKO BP  
projekt inspirowany nazwami metropolii oraz naturą  
łączna powierzchnia 2000 m<sup>2</sup> - Lublin, Rzeszów

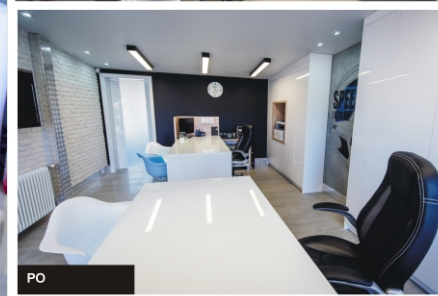
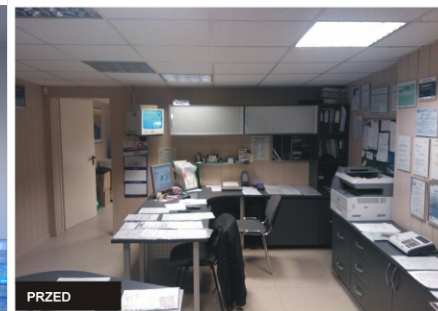




**PROJEKT KOMPLEKSWY**  
realizacja 2013 r (zdjęcia)

projekt biura obsługi klienta autoryzowanego serwisu Skody  
powierzchnia 140 m2, Janki  
przearanżowanie istniejącej przestrzeni zgodnie z wytycznymi  
Inwestora

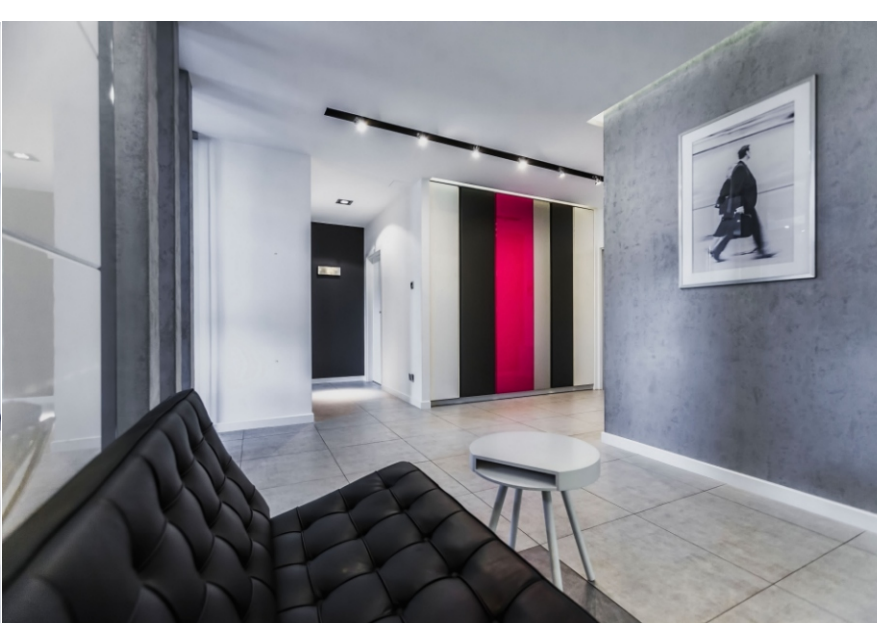
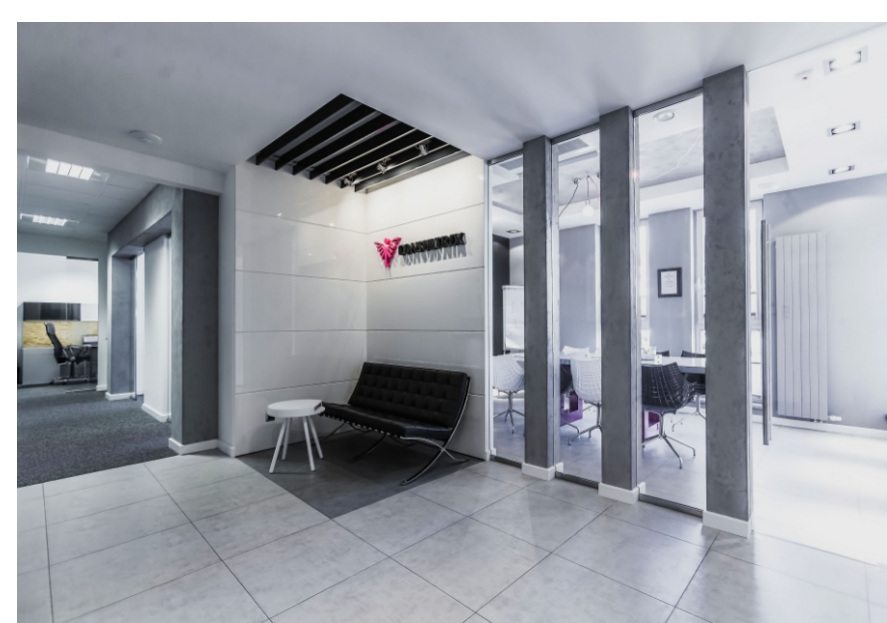




## PROJEKT KOMPLEKSOWY realizacja 2013 r (zdjęcia)

projekt biura obsługi klienta lakierni samochodowej przy  
Auto Service Zalewscy  
powierzchnia 60 m<sup>2</sup>, Janki  
przearanżowanie istniejącej przestrzeni zgodnie z wytycznymi  
Inwestora

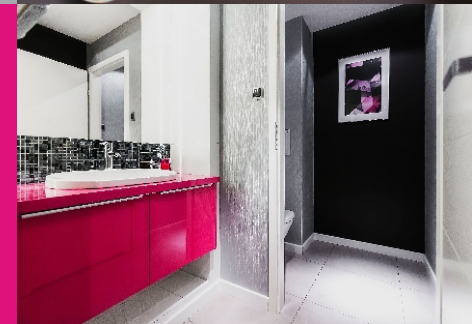




**CONSULTRIX**

**PROJEKT KOMPLEKSOWY**  
realizacja 2014 r (zdjęcia)

projekt biura dla lubelskiej firmy doradczej  
powierzchnia 140 m2, Lublin  
w zakresie podział funkcjonalny 140 metrowej przestrzeni  
zgodnie z potrzebami Inwestora (połączenie 2 lokali)





**PROJEKT KOMPLEKSOWY**  
realizacja 2014 r (zdjęcia)

**creditoo**  
Doradcy Bankowi

projekt biura obsługi klienta dla firmy branży doradztwa finansowego  
powierzchnia 80 m<sup>2</sup>, Lublin  
w zakresie podział funkcjonalny 80 metrowej przestrzeni deweloperskiej  
zgodnie z potrzebami Inwestora





**PROJEKT KOMPLEKSOWY**  
realizacja 2015 r (zdjęcia)

projekt biura dla firmy branży IT  
powierzchnia 500 m2, Lublin  
w zakresie podział funkcjonalny 500 metrowej przestrzeni deweloperskiej  
zgodnie z potrzebami Inwestora







**PROJEKT KOMPLEKSOWY**  
realizacja 2016 r (zdjęcia)

projekt biura dla firmy branży paliw odnawialnych  
powierzchnia 200 m2, Lublin  
w zakresie podział funkcjonalny 500 metrowej przestrzeni deweloperskiej  
zgodnie z potrzebami Inwestora





**PROJEKT KOMPLEKSOWY**  
realizacja 2016 r (zdjęcia)

projekt biura dla firmy branży IT  
powierzchnia 200 m2, Warszawa  
w zakresie podział funkcjonalny 200 metrowej przestrzeni  
zgodnie z potrzebami Inwestora





**PROSKINCLINIC**  
www.proskinclicin.pl

## PROJEKT KOMPLEKSOWY realizacja 2016 r (zdjęcia)

projekt wnętrza kliniki kosmetologii  
powierzchnia 120 m<sup>2</sup>, Lublin  
w zakresie podział funkcjonalny 100 metrowej przestrzeni  
zgodnie z potrzebami Inwestora i rodzajem działalności





## ZMIANA WIZERUNKU SIEDZIBY FIRMY realizacja 2017 r (wizualizacje)

projekt recepcji gabinetu i sali konferencyjnej  
dla firmy branży obróbki metali  
powierzchnia 80 m<sup>2</sup>, Piotrowice k/Lublina  
w zakresie zmiany funkcjonalne, media, stylizacja

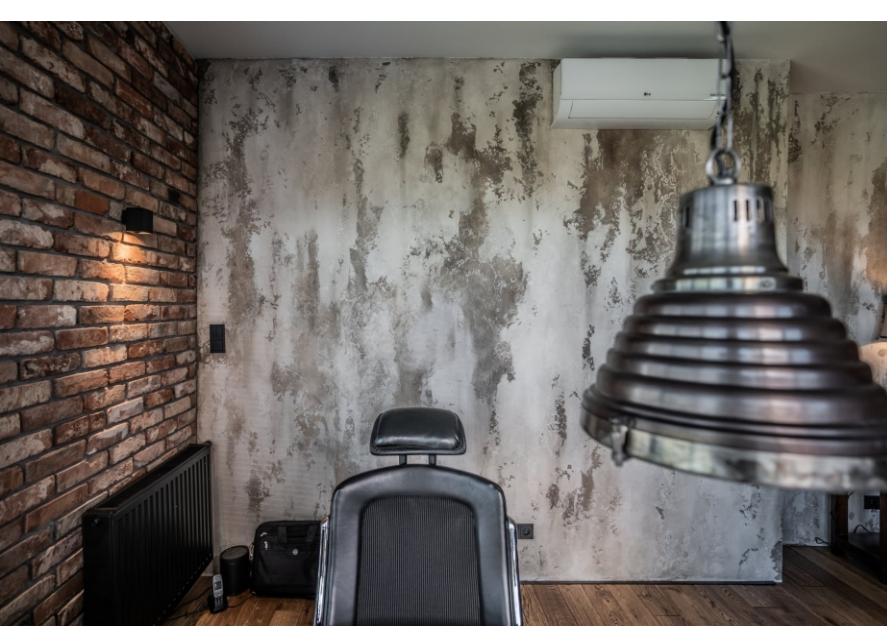




**ZMIANA WIZERUNKU SALONU  
SPRZEDAŻY**  
realizacja 2018 r (wizualizacje, zdjęcia)

projekt wnętrz salonu sprzedaży producenta  
podłóg drewnianych  
Lublin





**PROJEKT KOMPLEKSOWY**  
realizacja 2017 r (zdjęcia, wizualizacje)

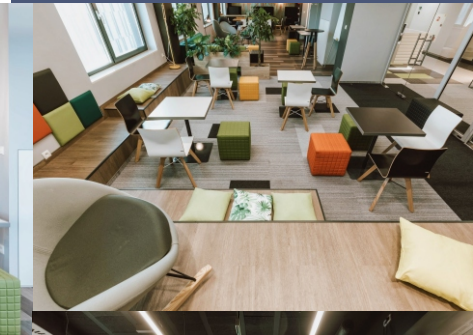
projekt wnętrza biurowego w stylu industrialnym  
powierzchnia 100 m<sup>2</sup>, Lublin  
w zakresie podział funkcjonalny 100 metrowej przestrzeni  
zgodnie z potrzebami Inwestora i rodzajem działalności

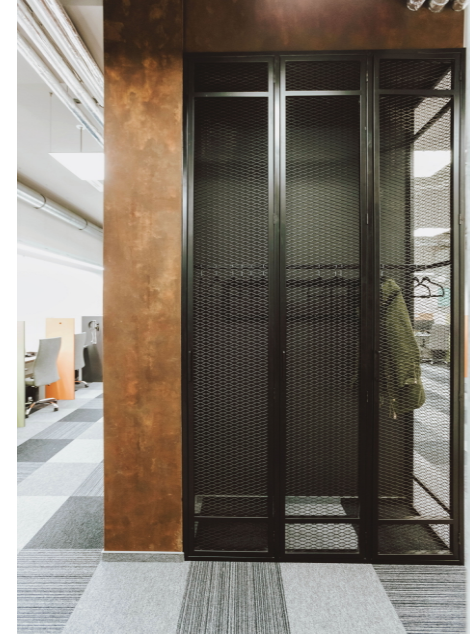
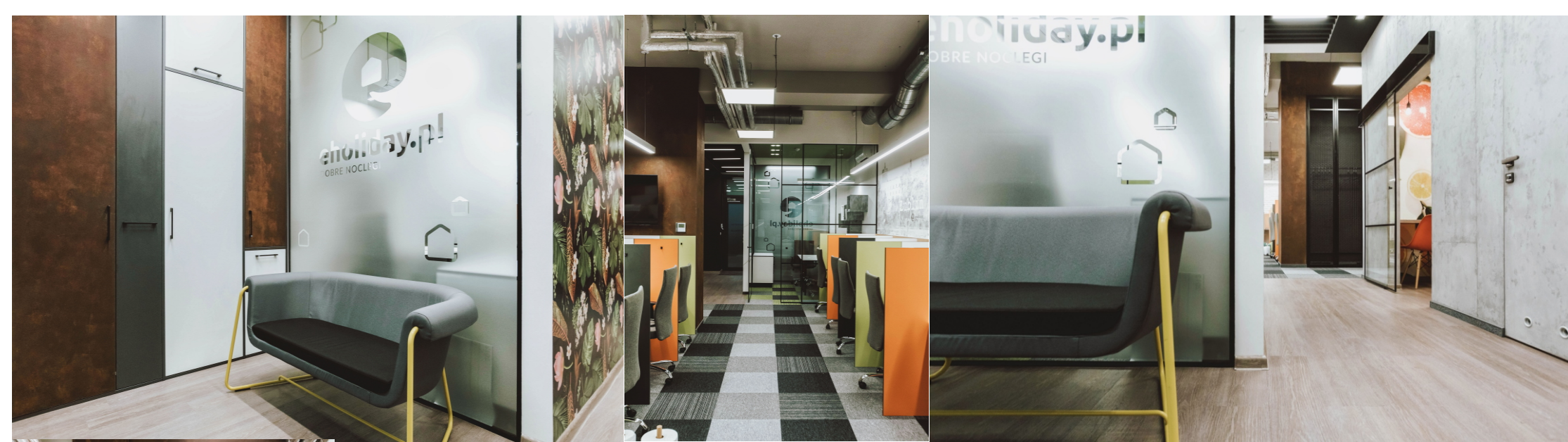




**PROJEKT KOMPLEKSOWY**  
realizacja 2018 r (zdjęcia)

projekt biura dla lubelskiej firmy branży IT  
powierzchnia 350 m2 (komunikacja, recepcja, sale konferencyjne  
strefa relaksu), Lublin  
w zakresie podział funkcjonalny zgodnie z potrzebami  
Inwestora



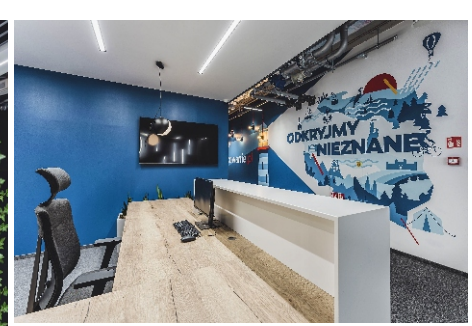
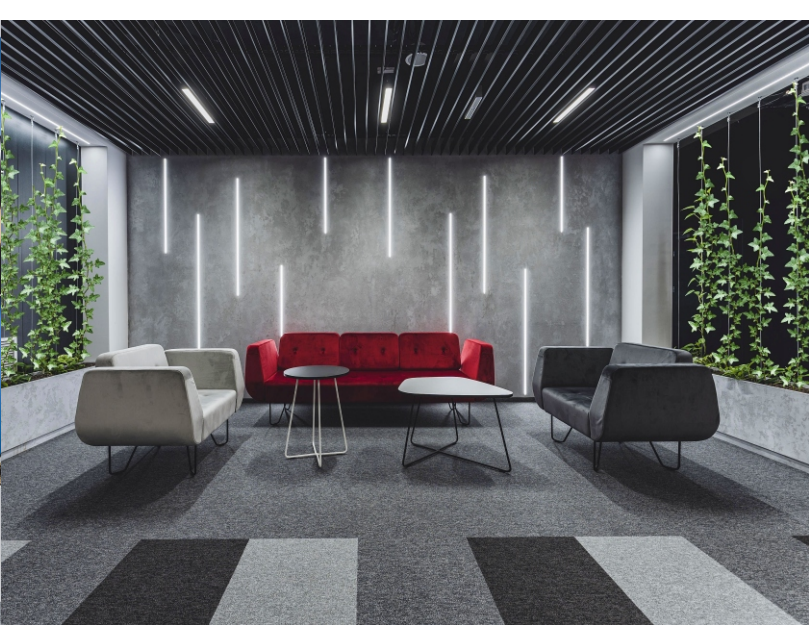


**PROJEKT KOMPLEKSOWY**  
realizacja 2018 r

projekt biura call center dla serwisu internetowego  
powierzchnia 100 m2  
w zakresie również podział funkcjonalny 100 metrowej przestrzeni  
zgodnie z potrzebami Inwestora







**PROJEKT KOMPLEKSOWY**  
realizacja 2019/2020

projekt biura dla serwisu internetowego  
powierzchnia 800 m<sup>2</sup>, Lublin  
w zakresie podział funkcjonalny 800 metrowej przestrzeni  
zgodnie z potrzebami Inwestora

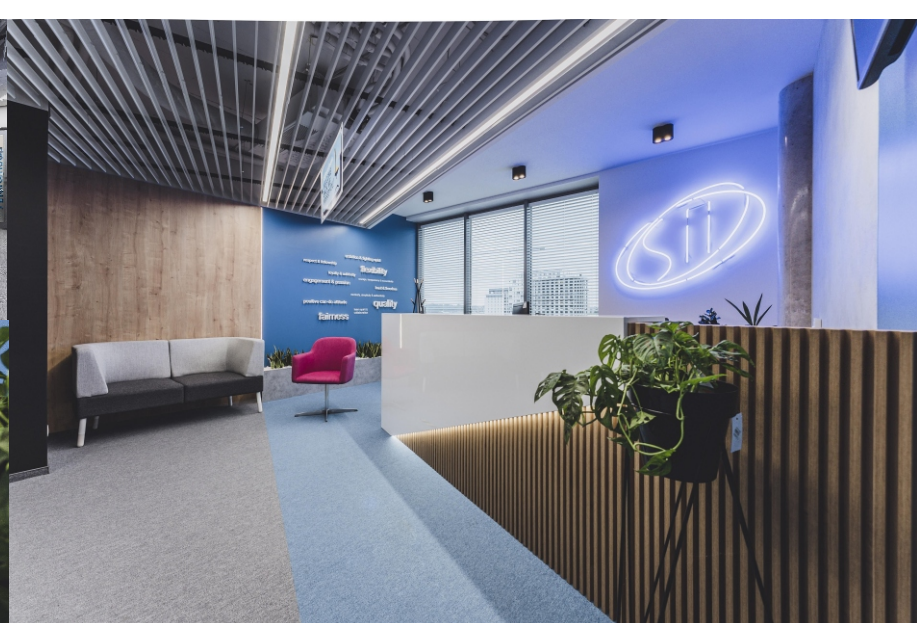
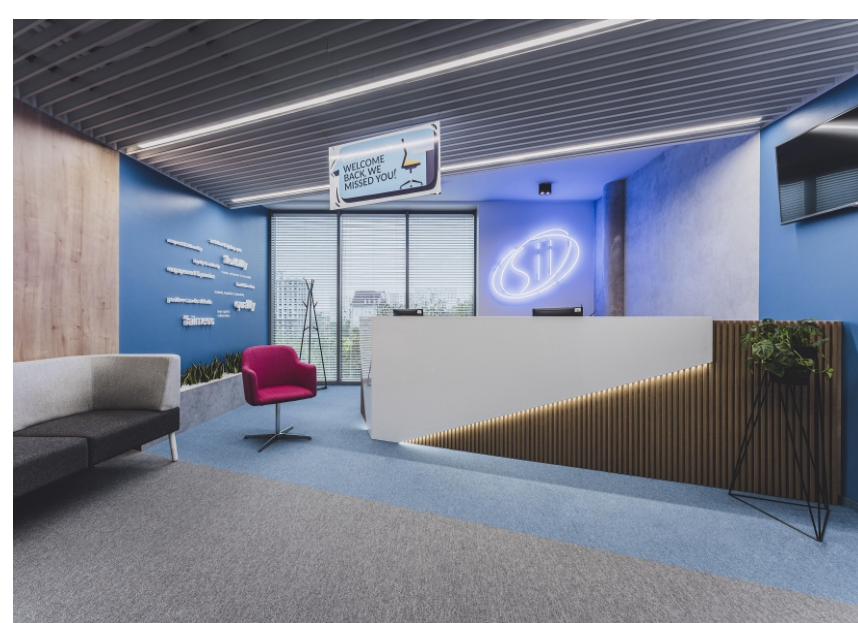




**PROJEKT KOMPLEKSOWY**  
realizacja 2019/2020

projekt biura dla serwisu internetowego  
powierzchnia 800 m2, Lublin  
w zakresie podział funkcjonalny 800 metrowej przestrzeni  
zgodnie z potrzebami Inwestora

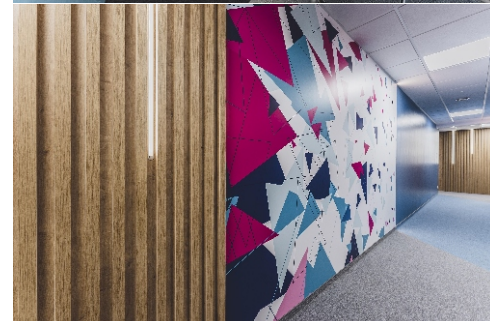
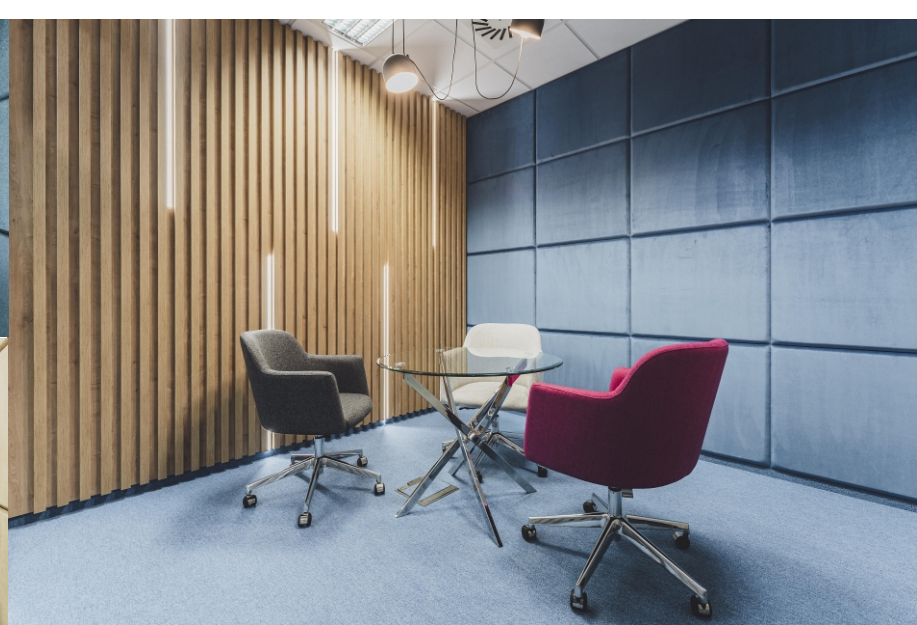
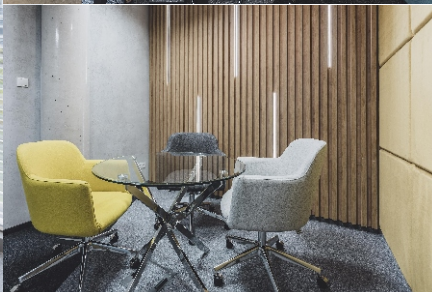
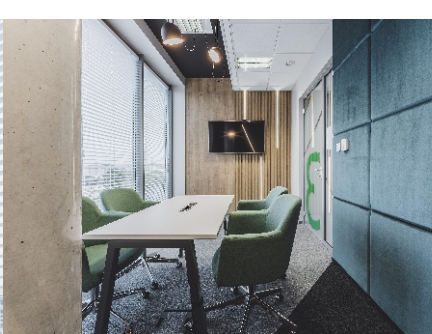




**ZMIANA WIZERUNKU SIEDZIBY FIRMY**  
realizacja luty 2020 r

projekt biura dla firmy branży IT  
powierzchnia 200 m2 (recepcja, komunikacja, salki spotkań  
rekreacja), Lublin  
w zakresie zmiany funkcjonalne, media, stylistyczne





**ZMIANA WIZERUNKU SIEDZIBY FIRMY**  
realizacja luty 2020 r

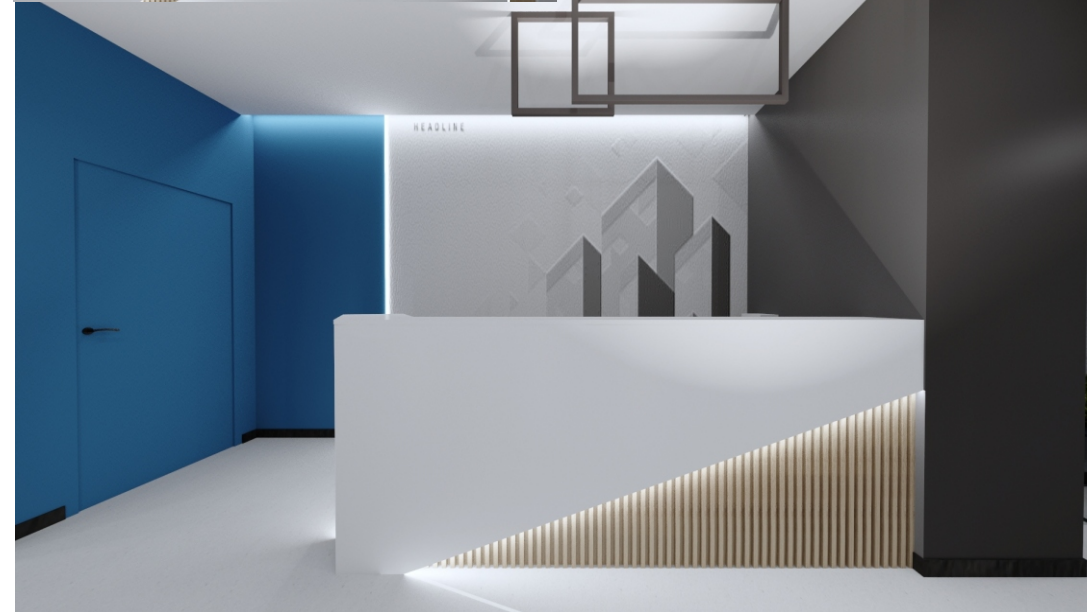
projekt biura dla firmy branży IT  
powierzchnia 200 m2 (recepcja, komunikacja, salki spotkań  
rekreacja), Lublin  
w zakresie zmiany funkcjonalne, media, stylistyczne





## ZMIANA WIZERUNKU SIEDZIBY FIRMY realizacja luty-czerwiec 2021 r

projekt biura dla firmy branży IT  
powierzchnia 200 m<sup>2</sup> ( hol wejściowy, salki spotkań  
strefa relaksu/jadalnia), Lublin  
w zakresie zmiany funkcjonalne, media, stylistyczne





## ZMIANA WIZERUNKU SIEDZIBY FIRMY realizacja luty - czerwiec 2021 r

projekt biura dla firmy branży IT  
powierzchnia 200 m2 ( hol wejściowy, salki spotkań  
strefa relaksu/jadalnia), Lublin  
w zakresie zmiany funkcjonalne, media, stylistyczne





## ZMIANA WIZERUNKU SIEDZIBY FIRMY realizacja luty - czerwiec 2021 r

projekt biura dla firmy branży IT  
powierzchnia 200 m<sup>2</sup> ( hol wejściowy, salki spotkań  
strefa relaksu/jadalnia), Lublin  
w zakresie zmiany funkcjonalne, media, stylistyczne





**PROJEKT KOMPLEKSOWY**  
realizacja czerwiec - październik 2021

projekt kliniki kosmetologii  
powierzchnia 300 m2 na 2 kondygnacjach, Lublin  
w zakresie podział funkcjonalny 300 metrowej przestrzeni  
zgodnie z potrzebami Inwestora







*Paparazzi*  
laser & beauty

